

ЕГЗЕМПЛАРНА НАСТАВА

Разред: II
Наставни предмет: Шах
Наставна јединица: Комбинаторни мотиви: одвлачење и дириговање
Претходна наставна јединица: Шаховске комбинације
Наредна наставна јединица: Одвлачење и дириговање (утврђивање)
Образовни задатак наставе Стицање знања о механизмима и геометријским законитостима комбинаторних мотива одвлачења и дириговања.
Функционални задатак наставе Оспособљавање ученика да самостално препознају комбинаторне мотиве одвлачења и дириговања и да их примењују у шаховским партијама.
Васпитни задатак наставе Схватање значаја жртве (у шаху, али пре свега у животу) као привременог одрицања од нечега како би се касније остварило нешто значајније.
Облик наставног рада Фронтални и индивидуални
Тип часа Обрада новог градива
Методе наставног рада Метода усменог излагања, метода демонстрације, метода читања и рада на тексту, метода разговора

Увод

Шаховске комбинације су низови потеза којима присиљавамо противника да игра у складу са нашим жељама како бисмо остварили неки циљ. Да бисмо то остварили, морамо вући потезе високог степена присиле. Најчешће су то шахови, а често морамо привремено жртвовати неке наше фигуре како бисмо дошли до жељеног циља.

1. Селекција садржаја

Егземпларни садржај: Комбинаторни мотив одвлачења

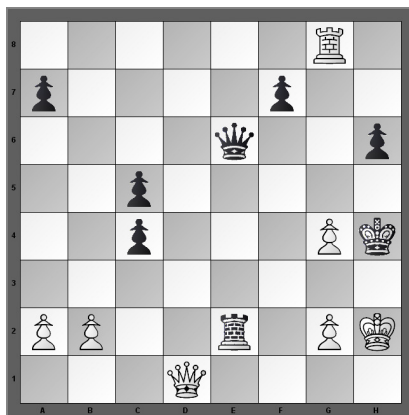
Аналогни садржаји: Комбинаторни мотив дириговања

2. Наставникова обрада егземпларног садржаја

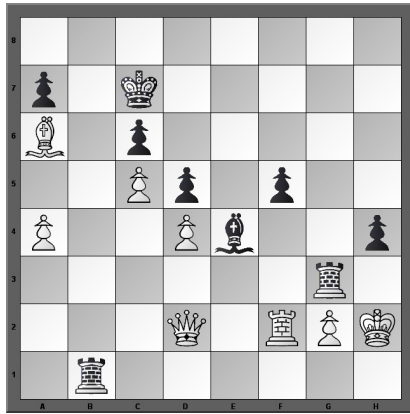
Поставка проблема: Уколико нам нека противникова фигура смета (нешто прети, стоји нам на путу или контролише неко важно поље), покушаћемо да је уклонимо са тог поља. Како противник то не жели да нам допусти, мораћемо да га натерамо да то уради.

Начин решавања проблема: Комбинаторни мотив одвлачења подразумева одигравање потеза високог степена присиле, како би противник уклонио фигуру са неког поља. Када противник под принудом уклони своју фигуру са неугодног места, стварају се услови за остваривање нашег циља.

Примери одвлачења:



Бели на потезу не може да матира црног потезом 1. g3, пошто би тиме открио шах своме краљу који даје црни топ на e2. Њега одвлачимо потезом 1. De1+ и жртвујемо даму. Када црни узме даму својим топом, везивање престаје и следи мат 2. g3#.



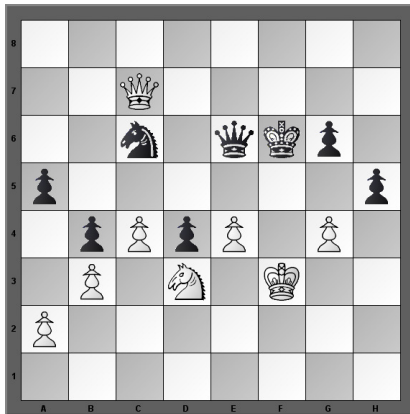
Црни на потезу не може да дође на поље h1 својим топом са b1, пошто би га узео бели краљ. Зато црни прво даје шах другим топом: 1... Th3+. Уколико га бели узме краљем (2. K:h3), црни је тада успео да га одвуче од одбране поља h1 и даје мат потезом 2... Th1#. Уколико бели узме топа пешаком (2. g:h3), тада је пешак одвучен са поља g2, одакле је прекидао дејство црног ловца и онемогућавао га да контролише поље h1. Сада црни може да матира белог потезом 2... Th1#, пошто ловац са e4 брани тог топа и онемогућава белом краљу да га узме.

3. Самостална обрада аналогних садржаја

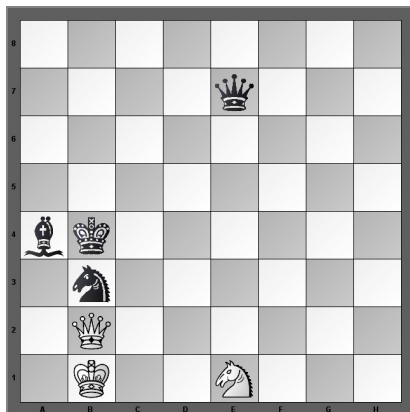
Поставка проблема: Уколико желимо да нека противникова фигура дође на неко поље (тамо можемо да је угрозимо), покушаћемо да натерамо противника да то уради.

Начин решавања проблема: Комбинаторни мотив дириговања (усмеравања) подразумева одигравање потеза високог степена присиле, како би противник довео своју фигуру на неко поље. Када противник под принудом доведе своју фигуру на жељено поље, стварају се услови за остваривање нашег циља.

Примери дириговања:



Бели на потезу игра 1. g5+, како би присилио црног краља на узимањем тог пешака заузме његово поље. Црни нема избора, пошто је то једини могућ потез (1... K:g5), чиме долази на дириговано поље где му сметају његови пешаци и бели даје мат потезом 2. Df4#.



Бели на потезу игра 1. Da3+ и жртвује даму. Уколико би црни одустао од узимања даме, после уклањања краља омогућио би беломе да потезом 2. D:e7 узме краљицу и дође у добијену позицију. У случају да црни узме белу даму потезом 1... K:a3, бели га је дириговао на жељено поље, где му сметају ловац и скакач. Потезом 2. Sc2# бели једином преосталом фигуром матира црнога.

4. Систематизација и обнављање свих садржаја (егземпларног и аналогних)

Научено градиво се систематизује кроз разговор са ученицима и демонстрацију примера на табли. Разговор се води и о животним ситуацијама у којима се јавља потреба за одвлачењем или дириговањем (усмеравањем) и наводе се примери. Усвојена знања се провежбавају на часу утврђивања који следи, када се самостално раде задаци у којима се јављају ови комбинаторни мотиви.