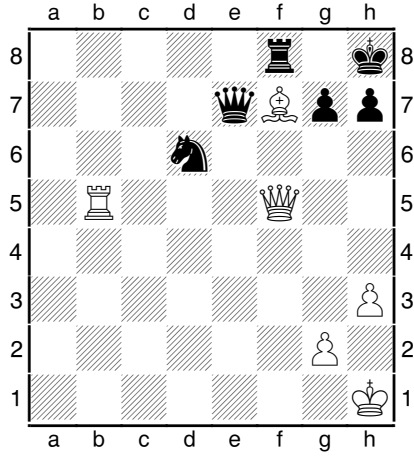
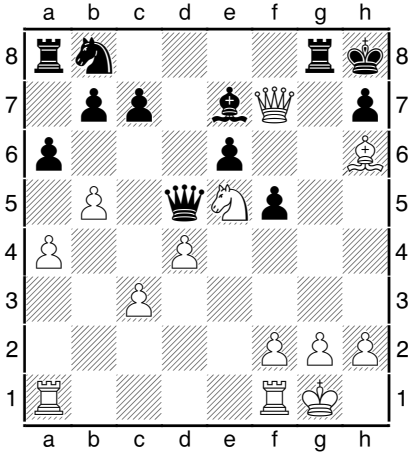


## II КОЛОКВИЈУМ – ШАХ 2

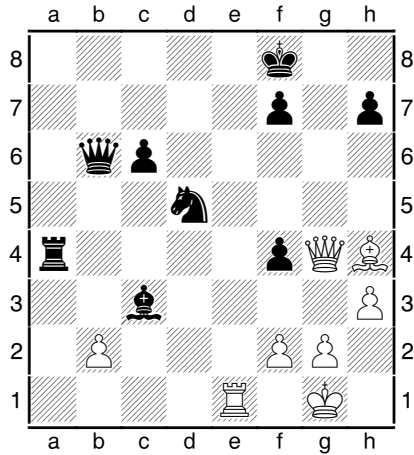
(Студенткиња/студент изнад хоризонталне линије уписује име, презиме и број индекса)



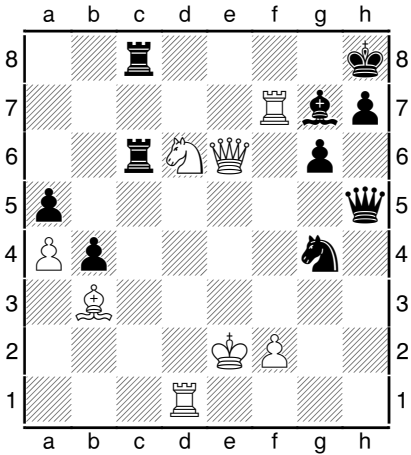
1. Бели игра и даје мат у два потеза.



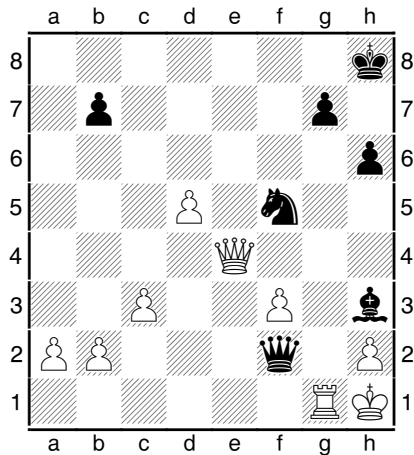
2. Бели игра и даје мат у два потеза.



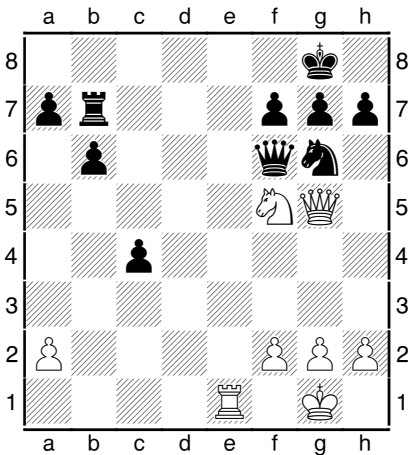
3. Бели игра и даје мат у три потеза.



4. Бели игра и даје мат у три потеза.



5. Црни игра и даје мат у четири потеза.



6. Бели игра и даје мат у четири потеза.

## II КОЛОКВИЈУМ – ШАХ 2

---

### РЕШЕЊА:

(Приликом записивања решења могуће је користити било скраћену, било проширену нотацију.)

1.

1. Df5xh7+ (уништавање одбране узимањем пешака на h7 и ослобађање петог реда за топа, како би могао да дође на h5) Kh8xh7 2. Tb5-h5# (запис проширеном нотацијом) или 1. D:h7+ K:h7 2. Th5# (запис скраћеном нотацијом)

2.

1. Df7-f6+ (ослобађање поља f7 за скакача, који даје угушени мат) Le7xf6 (1... Tg8-g7 2. Df6xg7#)  
2. Se5-f7# (запис проширеном нотацијом) или 1. Df6+ L:f6 (1... Tg7 2. D:g7#) 2. Sf7# (запис скраћеном нотацијом)

3.

1. Te1-e8+ (дириговање/усмеравање црног краља на неповољно поље e8) Kf8xe8 2. Dg4-c8+ Db6-d8  
3. Dc8xd8# (запис проширеном нотацијом) или 1. Te8+ K:e8 2. Dc8+ Dd8 3. D:d8# (запис скраћеном нотацијом)

4.

1. Tf7-f8+ (ослобађање поља f7 за скакача и откривање дијагонале a2-g8 за садејство ловца и даме; уколико црни узме ловцем белог топа на f8, врши се прекривање дејства црног топа са c8) Tc8xf8 (1... Lg7xf8  
2. De6-g8#) 2. De6-g8+ (дириговање црног топа у блокаду и одвлачење од поља f7, на којем бели скакач даје угушени мат) Tf8xg8 3. Sd6-f7# (запис проширеном нотацијом) или 1. Tf8+ T:f8 (1... L:f8 2. Dg8#)  
2. Dg8+ T:g8 3. Sf7# (запис скраћеном нотацијом)

5.

1... Lh3-g2+ (одвлачење топа са првог реда) 2. Tg1xg2 Df2-f1+ 3. Tg2-g1 Sf5-g3+ (одвлачење пешака са h-линије; користи се чињеница да је топ везан по првом реду, тако да не може врши узимање скакача)  
4. h2xg3 Df1-h3# (запис проширеном нотацијом) или 1... Lg2+ 2. T:g2 Df1+ 3. Tg1 Sg3+ 4. h:g3 Dh3#  
(запис скраћеном нотацијом)

6.

1. Te1-e8+ (овим полупотезом одвлачи се црни скакач са поља g6, чиме се остварује везивање пешака на g7 од стране даме, као припрема за жртву скакача у следећем потезу) Sg6-f8 2. Sf5-h6+ (одвлачи се црна дама, како би се белој дами ослободио пролаз по дијагонали h4-d8 до поља d8; уколико црни уклони краља, што је приказано у варијанти у загради, он се одвлачи од одбране скакача на f8) Df6xh6 (2... Kg8-h8  
3. Te8xf8#) 3. Te8xf8+ (уништава се одбрана црног краља узимањем скакача и стварају се услови да се испољи слабост осмог реда) Kg8xf8 4. Dg5-d8# (запис проширеном нотацијом) или 1. Te8+ Sf8 2. Sh6+  
D:h6 (2... Kh8 3. T:f8#) 3. T:f8+ K:f8 4. Dd8# (запис скраћеном нотацијом)