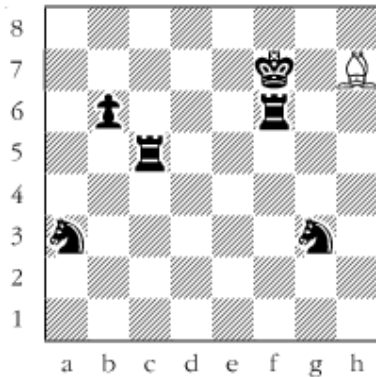
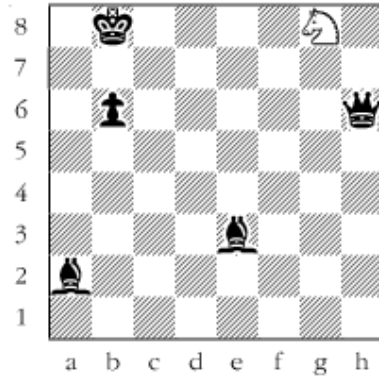


## ШАХОВСКИ ДАВИРИНТИ

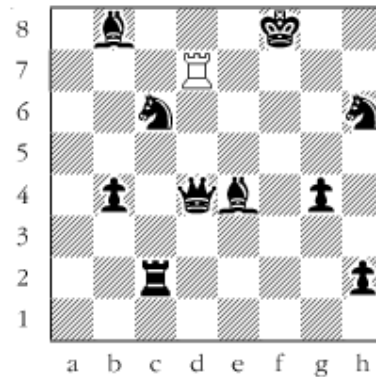
У сваком задатку узастопно се креће само бела фигура (или фигуре, у случају пешака) обележена великим словима, док црне фигуре све време мирују. Циљ задатка је дати шах или мат у минималном броју потеза, уз услов да током свог кретања бела фигура не сме ни у једном тренутку (укључујући ту и завршни потез којим се даје шах или мат) да стане на поље на којем би било која црна фигура могла је узме у складу са правилима шаха („везана“ фигура не може да узима, па је могуће стати на поља која она контролише, уколико би тада узимањем „открила“ шах своје краљу). Није дозвољено да се црни краљ нађе у шаху ни у једном тренутку пре него што се испуне сви постављени услови.



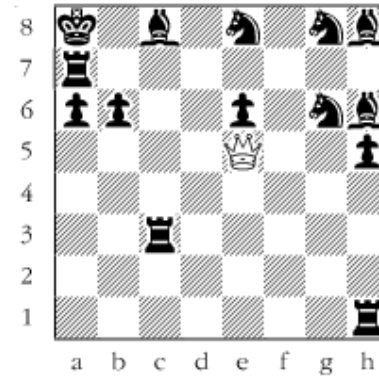
1. Бели ЛОВАЦ игра и даје шах  
(2 поен)



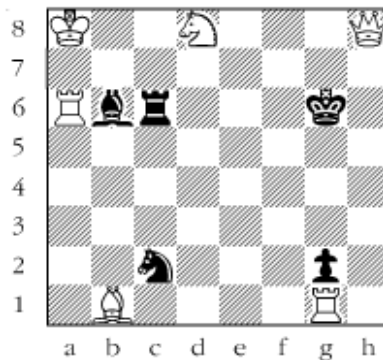
2. Бели СКАКАЧ игра и даје шах  
(2 поен)



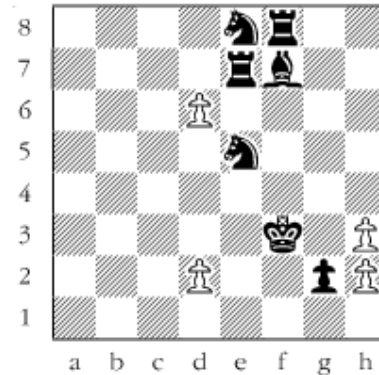
3. Бели ТОП игра и даје шах  
(3 поена)



4. Бела ДАМА игра и даје мат  
(5 поена)



5. Бели КРАЉ игра и даје мат  
(4 поена)



6. Бели ПЕШАЦИ играју и дају мат  
(4 поена)

## РЕШЕЊА

1.

Ld3-a6-b7-g2-h3-g4-d1-b3+

2.

Se7-f5-g3-e4-c3-a2-b4-a6+

3.

Tb7-b5-h5-h6-h4-g4-h4-h3-b3-b1-f1+

4.

De2-a2-a4-e8-g6-g8-h8-c3-c8#

5.

Kb7-c6-d5-e4-f3-g2-g3-f4#

6.

de7-ef8D-d4-de5-e6-ef7-fe8D#