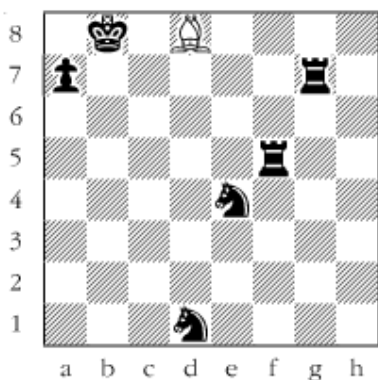
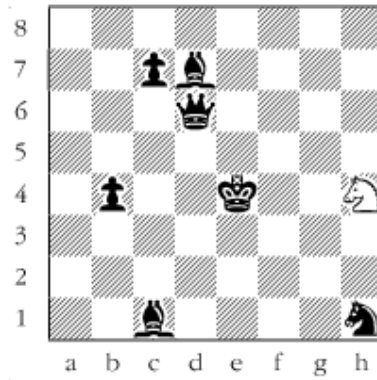


ДОДАТНЕ ПРИПРЕМЕ ЗА I ДЕО ГРАДИВА ИЗ ШАХА 2

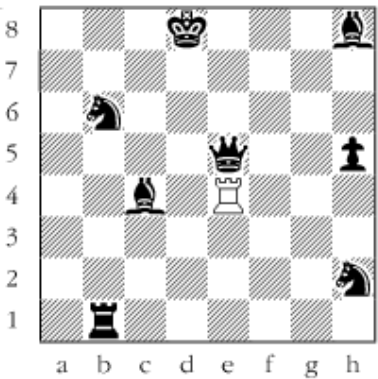
У сваком задатку узастопно се креће само бела фигура (или фигуре, у случају пешака) обележена великим словима, док црне фигуре све време мирују. Циљ задатка је дати шах или мат у минималном броју потеза, уз услов да током свог кретања бела фигура не сме ни у једном тренутку (укључујући ту и завршни потез којим се даје шах или мат) да стане на поље на којем би било која црна фигура могла је узме у складу са правилима шаха („везана“ фигура не може да узима, па је могуће стати на поља која она контролише, уколико би тада узимањем „открила“ шах своје краљу). У случају да се било који од пешака промовише у неку фигуру, она остаје непокретна на пољу промоције до краја задатка. Није дозвољено да се црни краљ нађе у шаху ни у једном тренутку пре него што се испуне сви постављени услови.



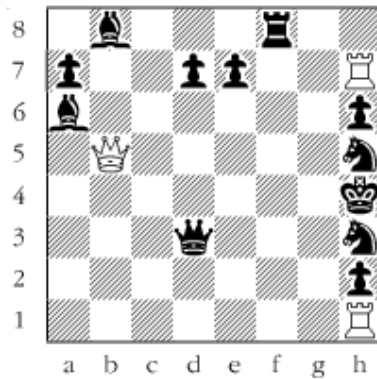
1. Бели ЛОВАЦ игра и даје шах
(2 поена)



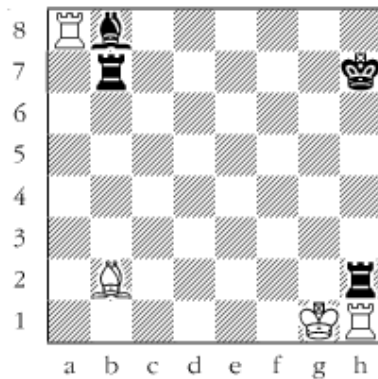
2. Бели СКАКАЧ игра и даје шах
(2 поена)



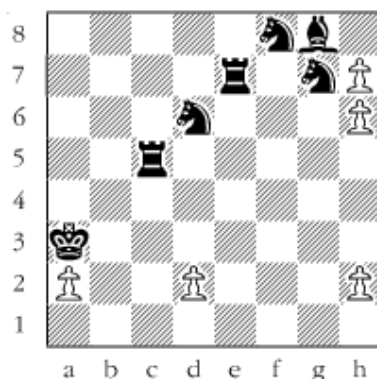
3. Бели ТОП игра и даје шах
(2 поена)



4. Бела ДАМА игра и даје мат
(4 поена)

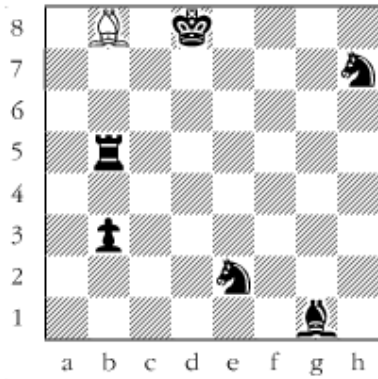


5. Бели КРАЉ игра и даје мат
(2 поена)

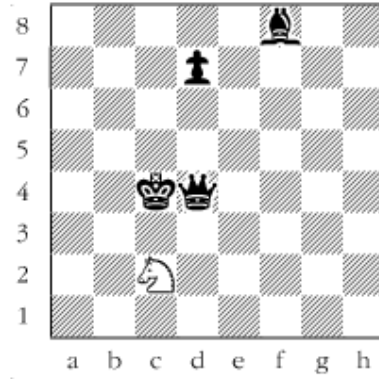


6. Бели ПЕШАЦИ играју и дају мат
(4 поена)

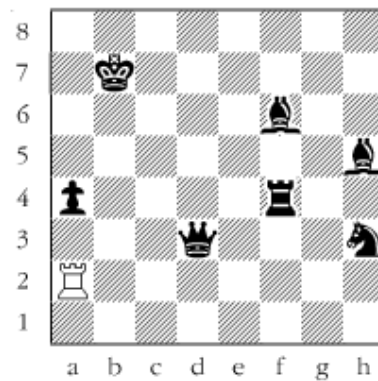
ДОДАТНЕ ПРИПРЕМЕ ЗА I ДЕО
ГРАДИВА ИЗ ШАХА 2



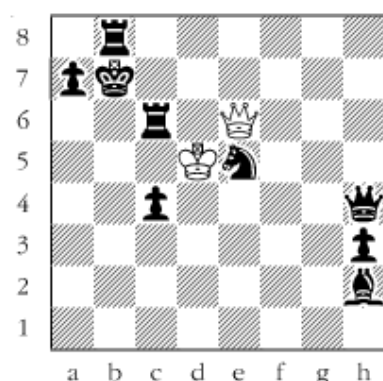
7. Бели ЛОВАЦ игра и даје шах
(1 поен)



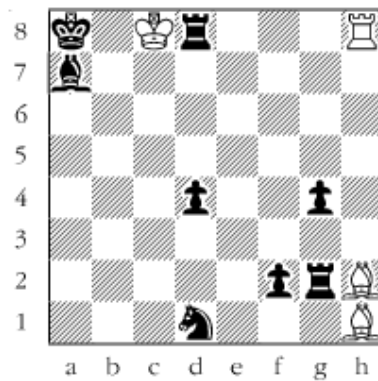
8. Бели СКАКАЧ игра и даје шах
(1 поен)



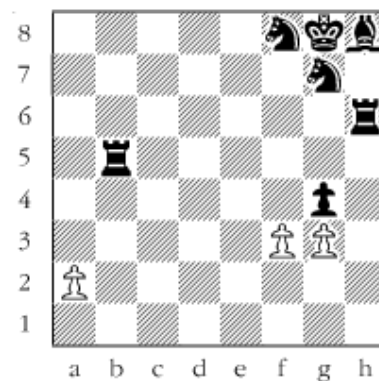
9. Бели ТОП игра и даје шах
(2 поена)



10. Бела ДАМА игра и даје мат
(2 поена)



11. Бели КРАЉ игра и даје мат
(3 поена)



12. Бели ПЕШАЦИ играју и дају мат
(3 поена)