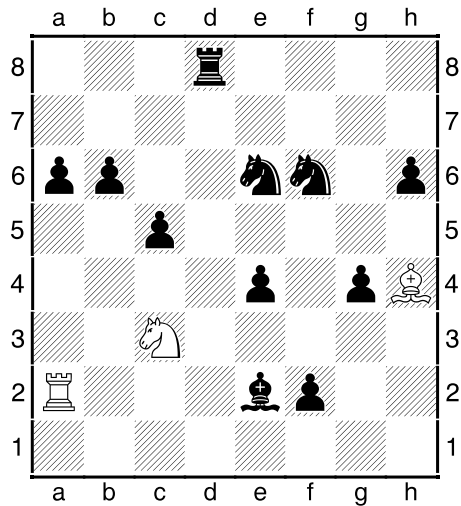


Једно од могућих решења је: ♖g7-♙b6-♞d7-♜f5-
♙d8-♙a5-♙b4-♙d2-♙g5-♙h4-♙e1-♞b7-♞e7-♞e4.



Једно од могућих решења је: ♙f6-♞e2-♜e4-♜f2-
♜g4-♜h6-♞e6-♙d8-♙b6-♙c5-♞a6.