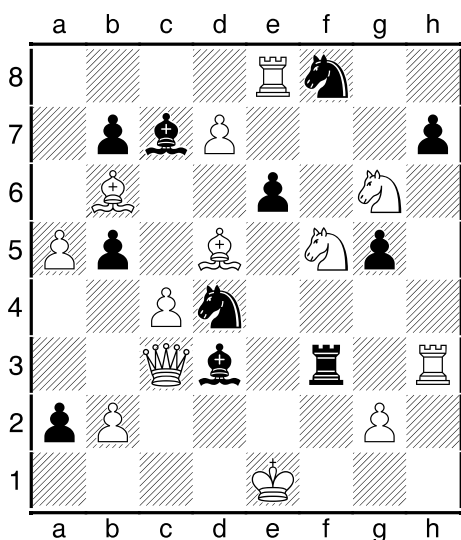


## ШАХ – II КОЛОКВИЈУМ, ГРУПА 3

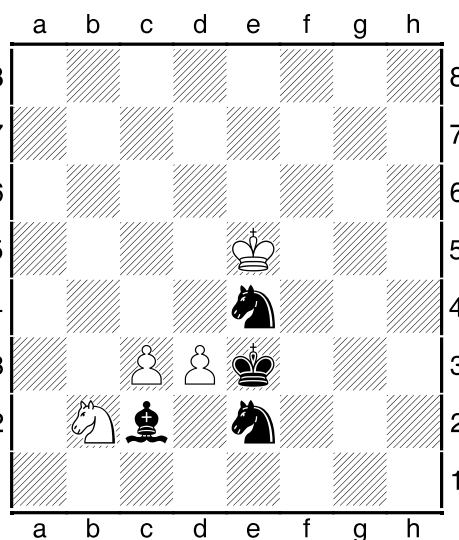
(Студенткиња/студент изнад хоризонталне линије уписује име, презиме и број индекса)



01. На које празно поље на табли треба поставити црног краља, тако да се одмах нађе у мату? [10 п.]

\_\_\_\_\_

Неопходно је задовољити услов да је тако настала позиција легална, то јест да се бели и црни краљ не налазе на суседним пољима.



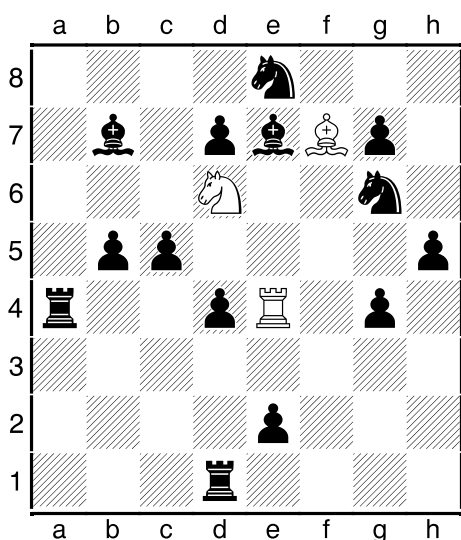
02. Све фигуре у позицији приказаној на табли симетрично се пресликавају око поља c5 као центра симетрије. [А: 10 + Б: 5 п.]

А) Запишите шаховском нотацијом позицију која настаје после описане трансформације.

\_\_\_\_\_

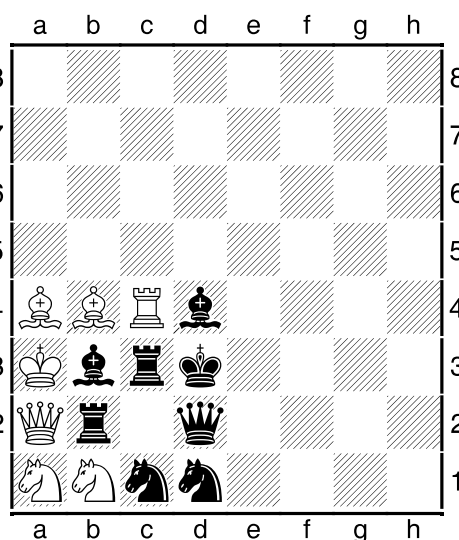
Б) Којим потезом бели даје мат у новој позицији?

\_\_\_\_\_



03. Игра само бели и сваким потезом је дужан да узима једну по једну *небрањену* црну фигуру, док их све не „поједе“, при чему ниједна бела фигура ни у једном тренутку не сме да остане нападнута. Упишите низ потеза којима беле фигуре редом узимају све црне фигуре. [10 п.]

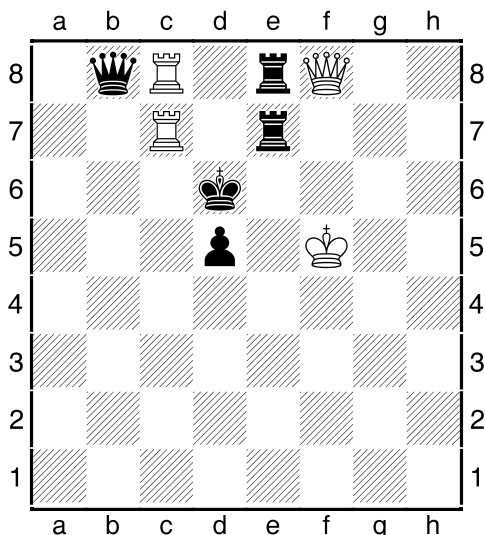
\_\_\_\_\_



04. У складу са правилима игре „Хиподром“, преместите скакаче са поља a1-d1 на поља a4-d4, користећи само део табле од „a“ до „d“ линије и од 1. до 4. реда. Фигуре се не могу узимати, већ се крећу у складу са правилима кретања, искључиво користећи једино празно поље за маневрисање. Не важи правило шаха, а могу се покретати и беле и црне фигуре. [10 п.]

Потребно је уписати све податке који чине тачан одговор, за који се добија број поена у угластој загради. Тачни делови одговора бодују се пропорционално свом уделу у задатку, а за нетачне делове одговора не добијају се негативни поени. Тест се ради 120 минута.

## ШАХ – II КОЛОКВИЈУМ, ГРУПА 3



05. Бели враћа последњи потез који је одиграо и уместо њега вуче други којим одмах матира црнога. [15 п.]

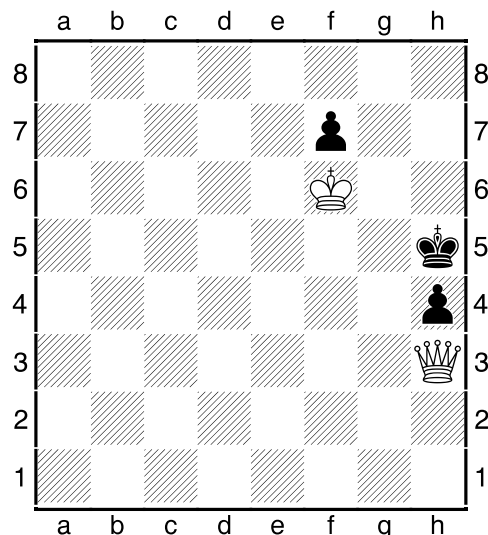
---



---



---



06. Бели игра и матира црног у 2 потеза. [15 п.]

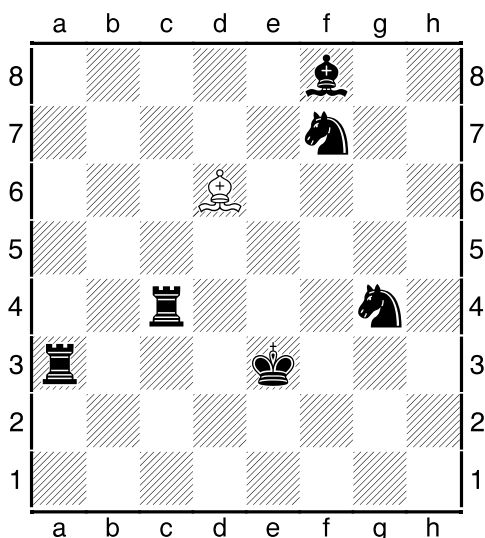
---



---



---



07. Бели је на потезу на горњем дијаграму и, у складу са правилима шаховског лавиринта, серијом форсираних потеза, током којих не сме својим ловцем стати на поље које контролишу противничке фигуре (али сме да узима небрађене црне фигуре), у најкраћем року даје шах црном краљу на небрађеном пољу. Запишите тај низ потеза. [10 п.]

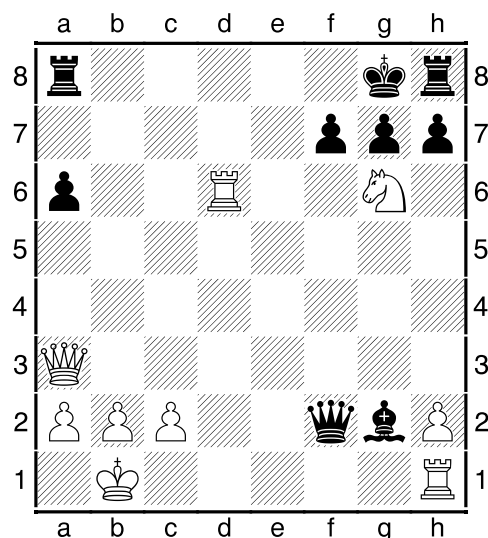
---



---



---



08. Бели је на потезу на горњем дијаграму и узастопним шаховима неодбрањиво у три потеза матира црнога. Запишите тај низ потеза. [15 п.]

---



---



---

Потребно је уписати све податке који чине тачан одговор, за који се добија број поена у угластој загради. Тачни делови одговора бодују се пропорционално свом уделу у задатку, а за нетачне делове одговора не добијају се негативни поени. Тест се ради 120 минута.