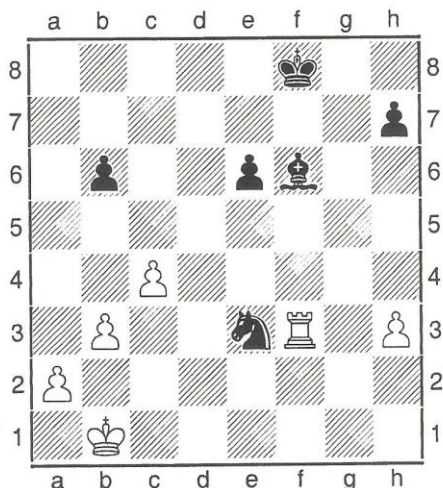


## Двојни удар

1.

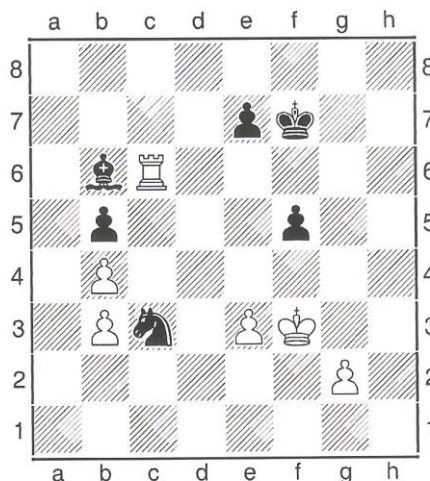


01. Својим последњим потезом бели је дошао топом на поље f3 и остварио двојни удар.

А) Које црне фигуре су угрожене овим двојним ударом?

Б) Који је најбољи потез за црнога у позицији приказаној на горњем дијаграму?

2.

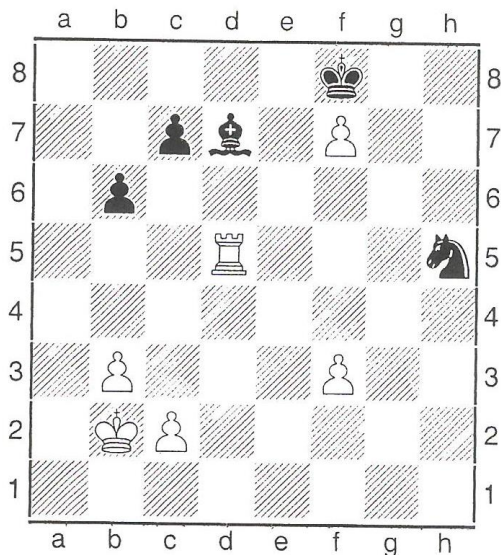


01. Својим последњим потезом бели је дошао топом на поље c6 и остварио двојни удар.

А) Које црне фигуре су угрожене овим двојним ударом?

Б) Који је најбољи потез за црнога у позицији приказаној на горњем дијаграму?

3.

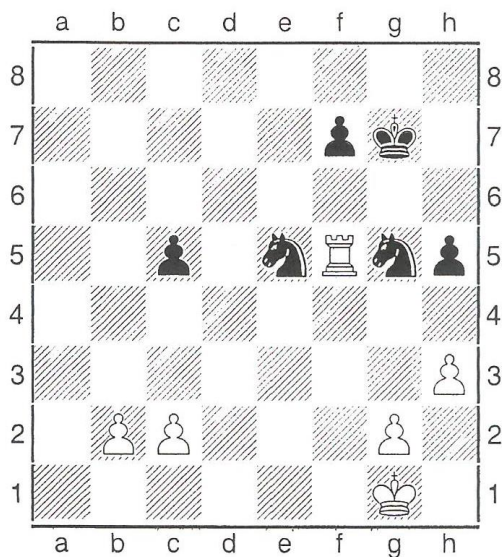


01. Својим последњим потезом бели је дошао топом на поље d5 и остварио двојни удар.

А) Које црне фигуре су угрожене овим двојним ударом?

Б) Који је најбољи потез за црнога у позицији приказаној на горњем дијаграму?

4.



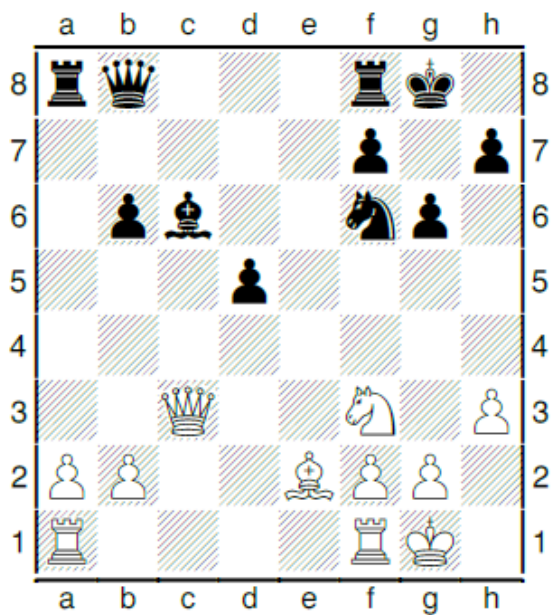
01. Својим последњим потезом бели је дошао топом на поље f5 и остварио двојни удар.

А) Које црне фигуре су угрожене овим двојним ударом?

Б) Који је најбољи потез за црнога у позицији приказаној на горњем дијаграму?

## Двојни удар

5.



01. Својим последњим потезом бели је дошао дамом на поље c3 и остварио двојни удар.

А) Које црне фигуре су угрожене овим двојним ударом?

Б) Који је најбољи потез за црнога у позицији приказаној на горњем дијаграму?

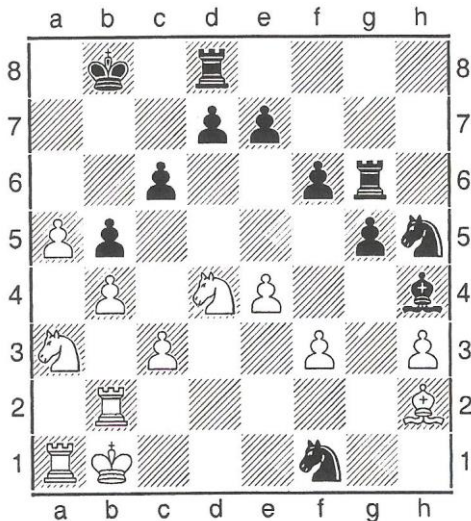
### Решења:

1. А) Se3, Lf6; Б)Sf5
2. А) Sc3, Lb6; Б)Sd5
3. А) Sh5, Ld7; Б)Sf6
4. А) Se5, Sg5; Б)f6
5. А) Sf6, Lc6; Б)...Db8-d6



## Шах и одбрана од шаха

1.



02. Својим последњим потезом бели је дошао ловцем на поље h2, одакле је напао црног краља на пољу b8 и тиме му дао шах.

А) Упишите шаховском нотацијом све потезе којима црни може да се одбрани од датог шаха.

---

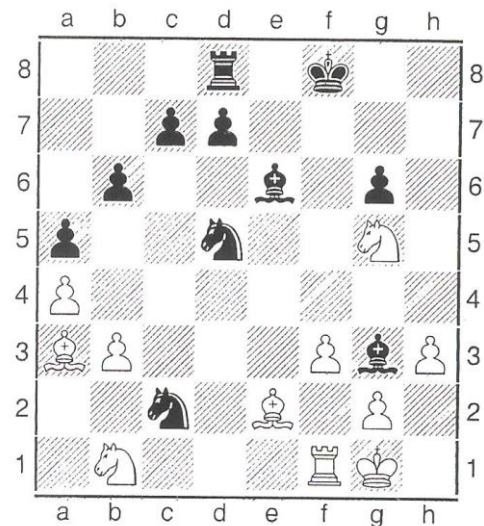


---

Б) Који од тих потеза је најлошији за црнога?

---

3.



02. Својим последњим потезом бели је дошао ловцем на поље a3, одакле је напао црног краља на пољу f8 и тиме му дао шах.

А) Упишите шаховском нотацијом све потезе којима црни може да се одбрани од датог шаха.

---

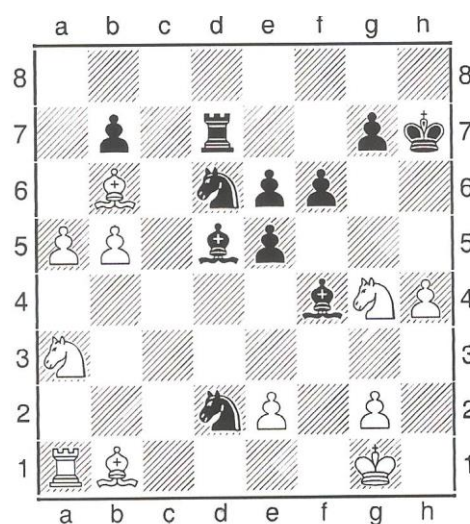


---

Б) Који од тих потеза је најлошији за црнога?

---

2.



02. Својим последњим потезом бели је дошао ловцем на поље b1, одакле је напао црног краља на пољу h7 и тиме му дао шах.

А) Упишите шаховском нотацијом све потезе којима црни може да се одбрани од датог шаха.

---

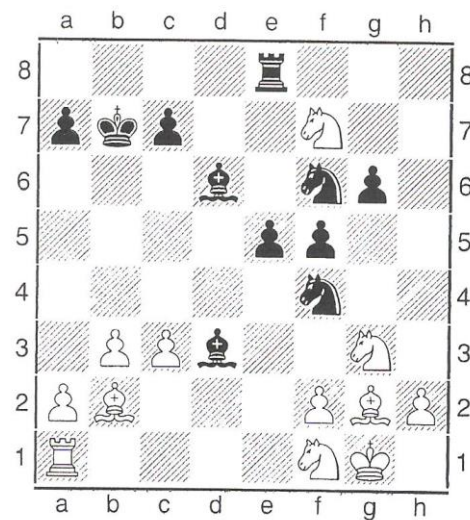


---

Б) Који од тих потеза је најлошији за црнога?

---

4.



02. Својим последњим потезом бели је дошао ловцем на поље g2, одакле је напао црног краља на пољу b7 и тиме му дао шах.

А) Упишите шаховском нотацијом све потезе којима црни може да се одбрани од датог шаха.

---



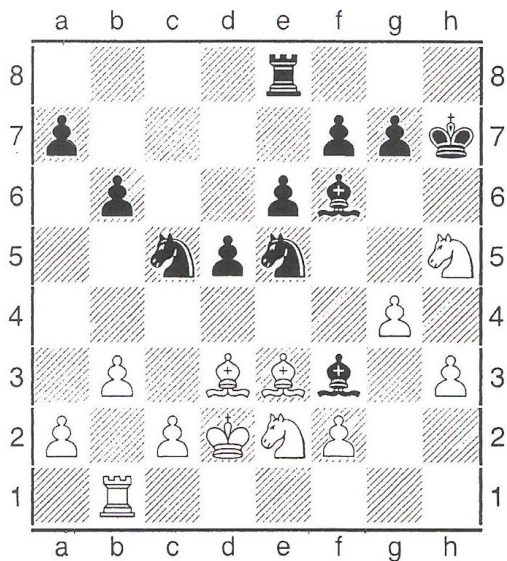
---

Б) Који од тих потеза је најлошији за црнога?

---

## Шах и одбрана од шаха

5.



02. Својим последњим потезом бели је дошао ловцем на поље d3, одакле је напао црног краља на пољу h7 и тиме му дао шах.

А) Упишите шаховском нотацијом све потезе којима црни може да се одбрани од датог шаха.

---

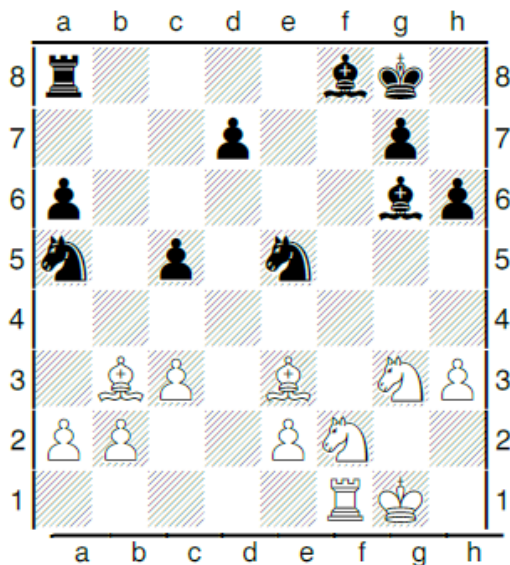


---

Б) Који од тих потеза је најлошији за црнога?

---

6.



02. Својим последњим потезом бели је дошао ловцем на поље b3, одакле је напао црног краља на пољу g8 и тиме му дао шах.

А) Упишите шаховском нотацијом све потезе којима црни може да се одбрани од датог шаха.

---

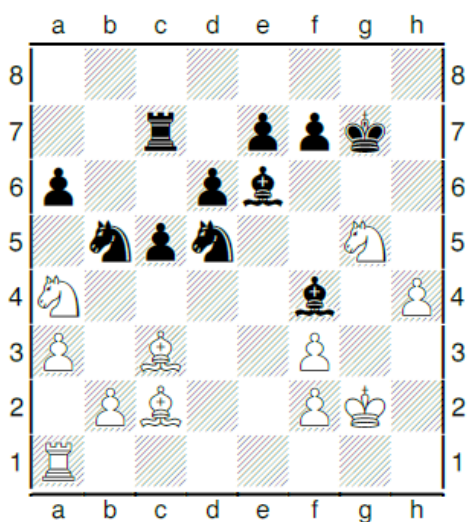


---

Б) Који од тих потеза је најлошији за црнога?

---

7.



02. Својим последњим потезом бели је дошао ловцем на поље c3, одакле је напао црног краља на пољу g7 и тиме му дао шах.

А) Упишите шаховском нотацијом све потезе којима црни може да се одбрани од датог шаха.

---



---

Б) Који од тих потеза је најлошији за црнога?

---

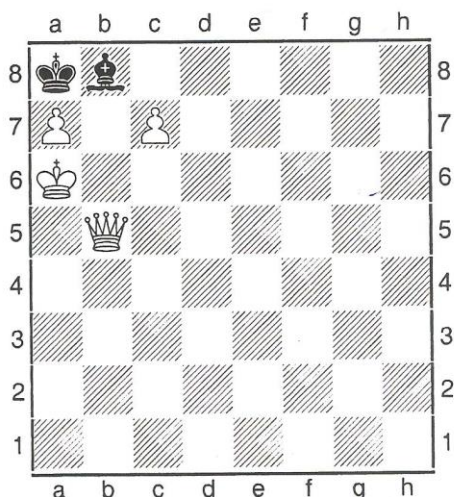
**Решења:**

1. A) Kc8, Ka7, Kb7, Kc8, d6, e5, Sf4, Shg7, Sfg3, S:h2, Lg3; Б) d6
2. A) Kh8, Kg8, g6, f5, e4, Sf5, S6e4, S2e4, S:b1, Le4; Б) g6
3. A) Kg8, Kg7, Ke8, d6, c5, Se7, Sgb4, Sb4, S:a3, Ld6; Б) d6
4. A) Kb8, Kc8, Ka6, Kb6, c6, e4, S6d4, Se4, S4d5, S:g2, Le4; Б) c6
5. A) Kh8, Kg8, g6, Sg6, Se:d3, Se4, Sc:d3, Le4; Б) g6
6. A) Kh7, Kh8, S:b3, c4, Sac4, Sec4, d5, Sf7, Lf7; Б) d5
7. A) Kf8, Kg8, Kh6, Sb5:c3, Sd5:c3, Sb5d4, Sd5f6, f6, Le5; Б) f6



**Мат и пат**

1.



Бели је на потезу. Наведите све потезе које може да одигра којима одмах:

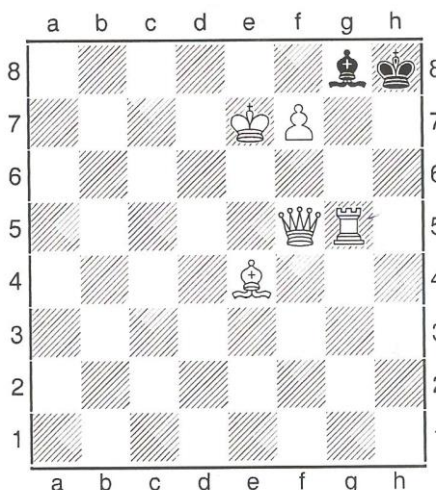
03. матира црнога \_\_\_\_\_

\_\_\_\_\_

04. патира црнога \_\_\_\_\_

\_\_\_\_\_

2.



Бели је на потезу. Наведите све потезе које може да одигра којима одмах:

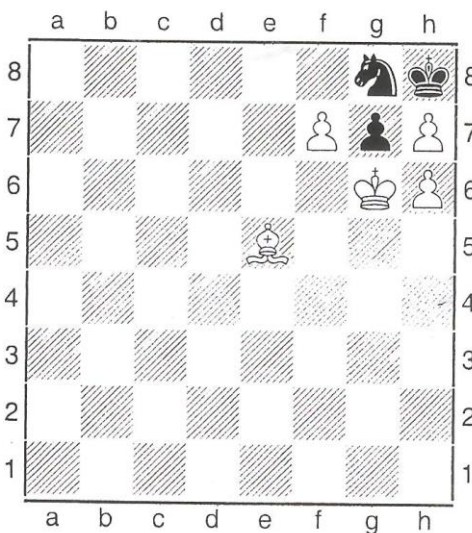
03. матира црнога \_\_\_\_\_

\_\_\_\_\_

04. патира црнога \_\_\_\_\_

\_\_\_\_\_

3.



Бели је на потезу. Наведите све потезе које може да одигра којима одмах:

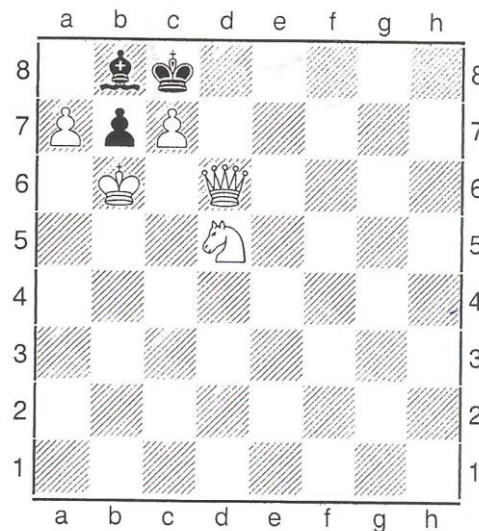
03. матира црнога \_\_\_\_\_

\_\_\_\_\_

04. патира црнога \_\_\_\_\_

\_\_\_\_\_

4.



Бели је на потезу. Наведите све потезе које може да одигра којима одмах:

03. матира црнога \_\_\_\_\_

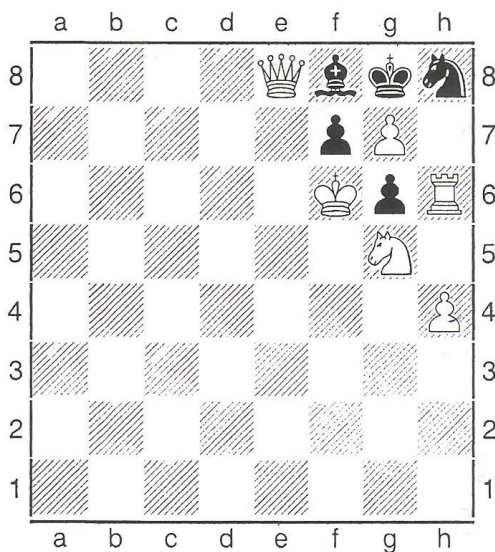
\_\_\_\_\_

04. патира црнога \_\_\_\_\_

\_\_\_\_\_

**Мат и пат**

5.



Бели је на потезу. Наведите све потезе које може да одигра којима одмах:

03. матира црнога \_\_\_\_\_

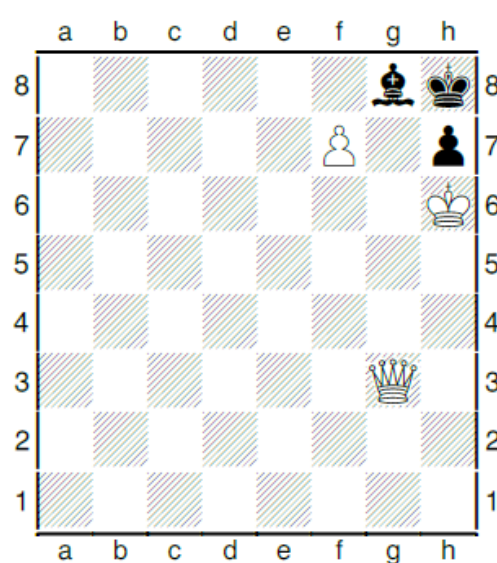
\_\_\_\_\_

04. патира црнога \_\_\_\_\_

\_\_\_\_\_

\_\_\_\_\_

6.



Бели је на потезу. Наведите све потезе које може да одигра којима одмах:

03. матира црнога \_\_\_\_\_

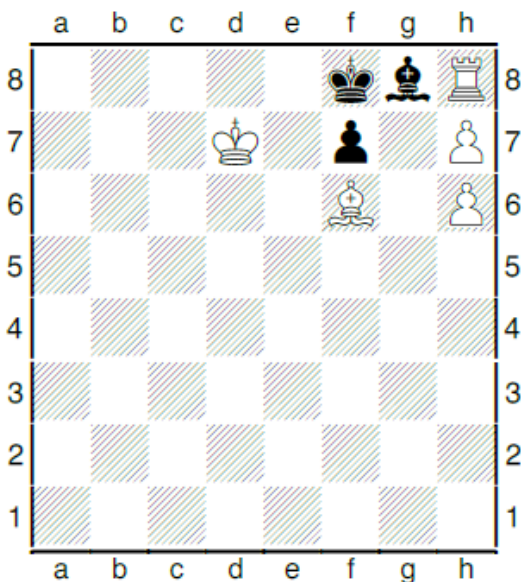
\_\_\_\_\_

04. патира црнога \_\_\_\_\_

\_\_\_\_\_

\_\_\_\_\_

7.



Бели је на потезу. Наведите све потезе које може да одигра којима одмах:

03. матира црнога \_\_\_\_\_

\_\_\_\_\_

04. патира црнога \_\_\_\_\_

\_\_\_\_\_

\_\_\_\_\_

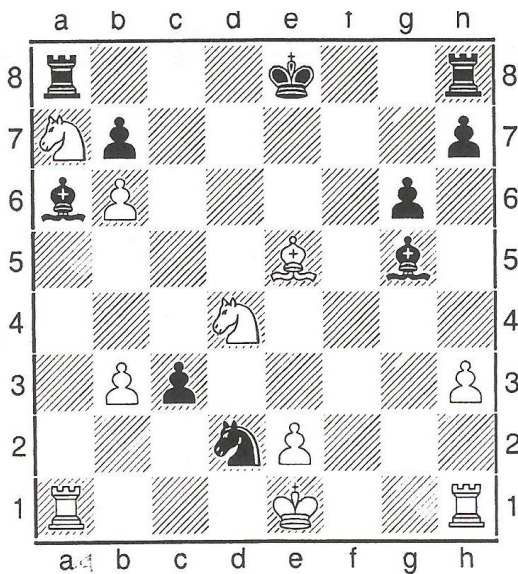
**Решења:**

1. Мат) Db7, D:b8, a:b8D, a:b8T, c:b8D, c:b8T / Пат) a:b8L, a:b8S, c:b8L, c:b8S, c8D, c8T, Deb
2. Мат) De5, Df6, T:g8, h:g8D, h:g8T / Пат) Dc8, f8D, f8T, f:g8L, f:g8S
3. Мат) L:g7, h:g7, h:g8D, h:g8DT, f:g8D, f:g8T / Пат) f8D, f8T, h:g8L, h:g8S, f:g8L, f:g8S
4. Мат) Db8, De8, Se7, a:b8D, a:b8T, c:b8D, c:b8T / Пат) a8D, a8T, a:b8L, a:b8S, c:b8L, c:b8S
5. Мат) D:f6, T:h8, g:f8D, g:f8T, g:h8D, g:h8T / Пат) Dd8, Dc8, Db8, Da8, Th7, g:f8L, g:f8S, g:h8L, g:h8S
6. Мат) Dc3, De5, Dg7, D:g8, f:g8D, f:g8T / Пат) Dd8, f8D, f8T, f:g8L, f:g8S
7. Мат) Le7, Lg7, T:g8, h:g8D, h:g8T / Пат) Kd8, h:g8L, h:g8S



**(Не)могућност рокаде**

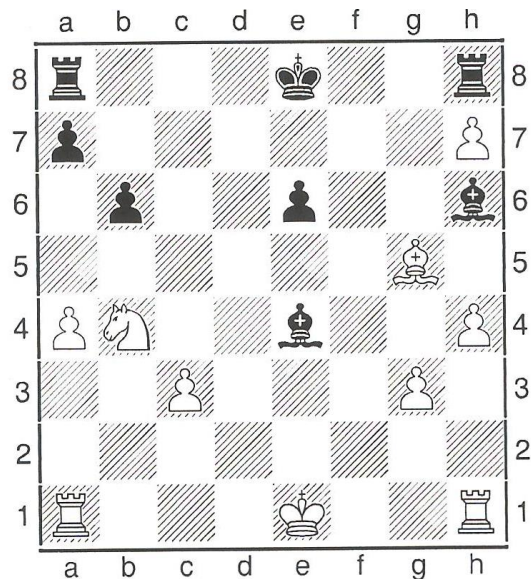
1.



05. У позицији на горњем дијаграму, у зависности од тога ко је на потезу, могућа је (уписати „да“ или „не“ на предвиђеном месту):

- A) мала рокада белог \_\_\_\_\_;
- Б) велика рокада белог \_\_\_\_\_;
- В) мала рокада црног \_\_\_\_\_;
- Г) велика рокада црног \_\_\_\_\_.

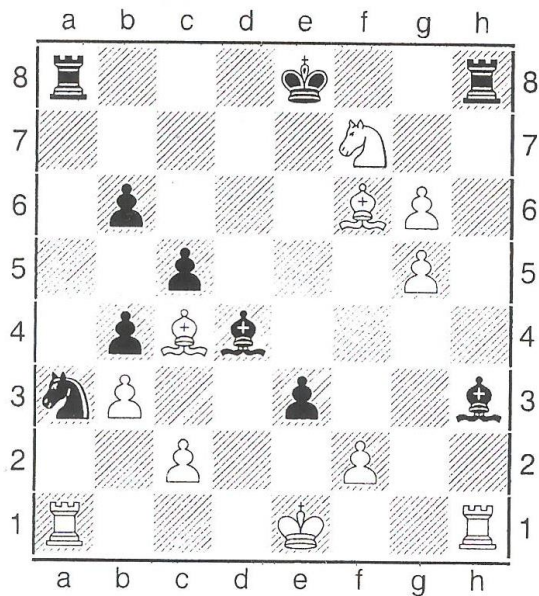
2.



05. У позицији на горњем дијаграму, у зависности од тога ко је на потезу, могућа је (уписати „да“ или „не“ на предвиђеном месту):

- A) мала рокада белог \_\_\_\_\_;
- Б) велика рокада белог \_\_\_\_\_;
- В) мала рокада црног \_\_\_\_\_;
- Г) велика рокада црног \_\_\_\_\_.

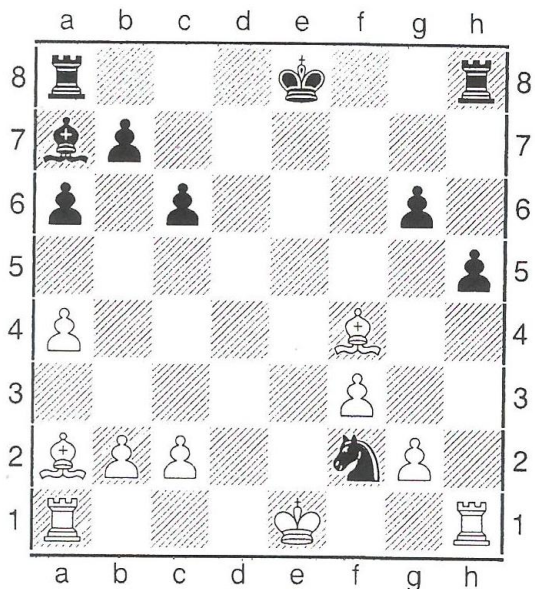
3.



05. У позицији на горњем дијаграму, у зависности од тога ко је на потезу, могућа је (уписати „да“ или „не“ на предвиђеном месту):

- A) мала рокада белог \_\_\_\_\_;
- Б) велика рокада белог \_\_\_\_\_;
- В) мала рокада црног \_\_\_\_\_;
- Г) велика рокада црног \_\_\_\_\_.

4.

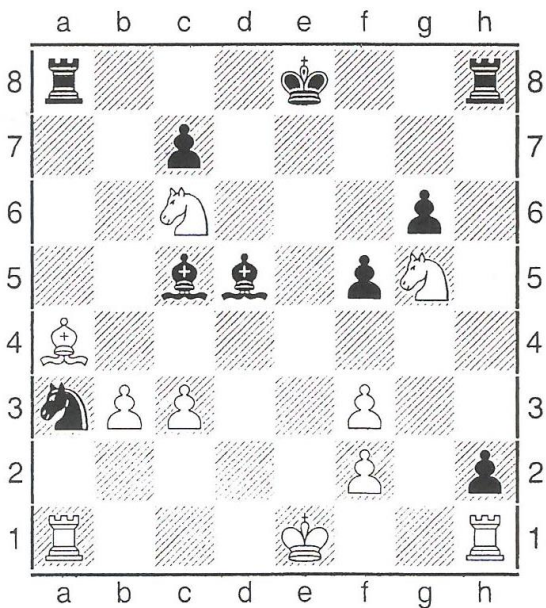


05. У позицији на горњем дијаграму, у зависности од тога ко је на потезу, могућа је (уписати „да“ или „не“ на предвиђеном месту):

- A) мала рокада белог \_\_\_\_\_;
- Б) велика рокада белог \_\_\_\_\_;
- В) мала рокада црног \_\_\_\_\_;
- Г) велика рокада црног \_\_\_\_\_.

**(Не)могућност рокаде**

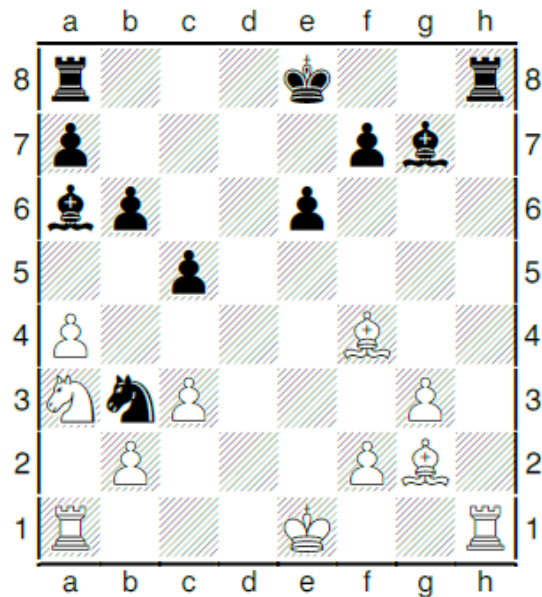
5.



05. У позицији на горњем дијаграму, у зависности од тога ко је на потезу, могућа је (уписати „да“ или „не“ на предвиђеном месту):

- А) мала рокада белог \_\_\_\_\_;
- Б) велика рокада белог \_\_\_\_\_;
- В) мала рокада црног \_\_\_\_\_;
- Г) велика рокада црног \_\_\_\_\_.

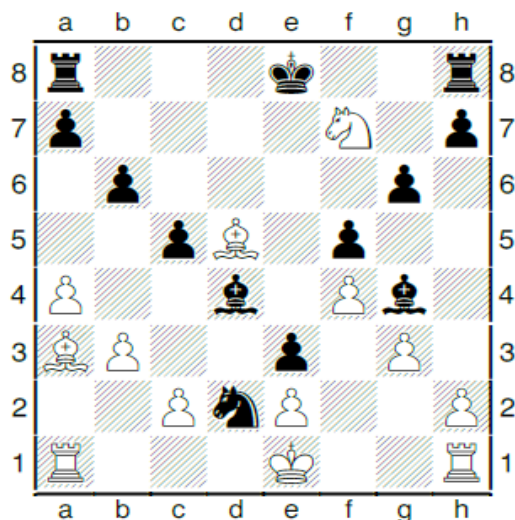
6.



05. У позицији на горњем дијаграму, у зависности од тога ко је на потезу, могућа је (уписати „да“ или „не“ на предвиђеном месту):

- А) мала рокада белог \_\_\_\_\_;
- Б) велика рокада белог \_\_\_\_\_;
- В) мала рокада црног \_\_\_\_\_;
- Г) велика рокада црног \_\_\_\_\_.

7.



05. У позицији на горњем дијаграму, у зависности од тога ко је на потезу, могућа је (уписати „да“ или „не“ на предвиђеном месту):

- А) мала рокада белог \_\_\_\_\_;
- Б) велика рокада белог \_\_\_\_\_;
- В) мала рокада црног \_\_\_\_\_;
- Г) велика рокада црног \_\_\_\_\_.

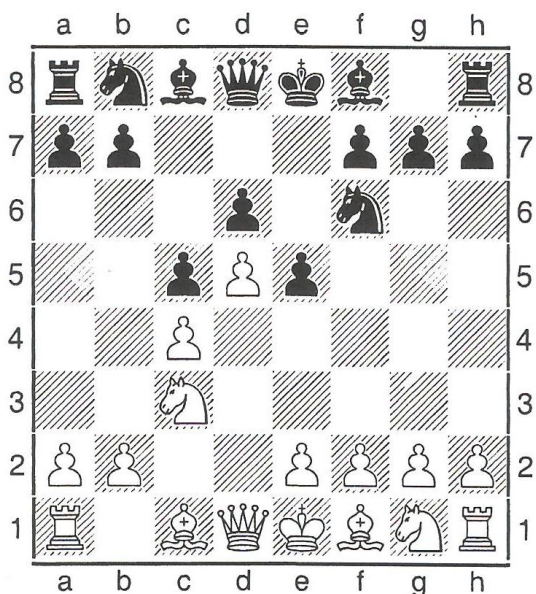
**Решења:**

1. А) НЕ, Б) ДА, В) ДА, Г) НЕ
2. А) ДА, Б) ДА, В) НЕ, Г) НЕ
3. А) НЕ, Б) ДА, В) ДА, Г) НЕ
4. А) ДА, Б) НЕ, В) НЕ, Г) ДА
5. А) НЕ, Б) ДА, В) ДА, Г) НЕ
6. А) НЕ, Б) НЕ, В) ДА, Г) ДА
7. А) НЕ, Б) ДА, В) ДА, Г) НЕ



Ан пасан

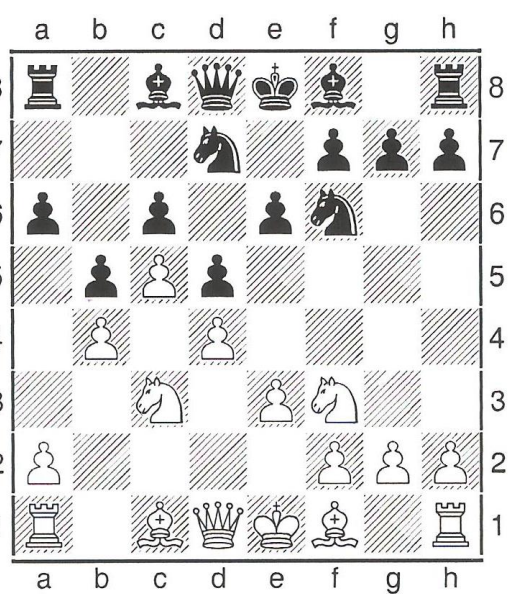
1.



10. Последњи потез који је одиграо црни је 4... e7-e5, после чега је бели извршио узимање тог пешака у пролазу („ан пасан“).

А) Запишите шаховском нотацијом горе описан потез који је одиграо бели.

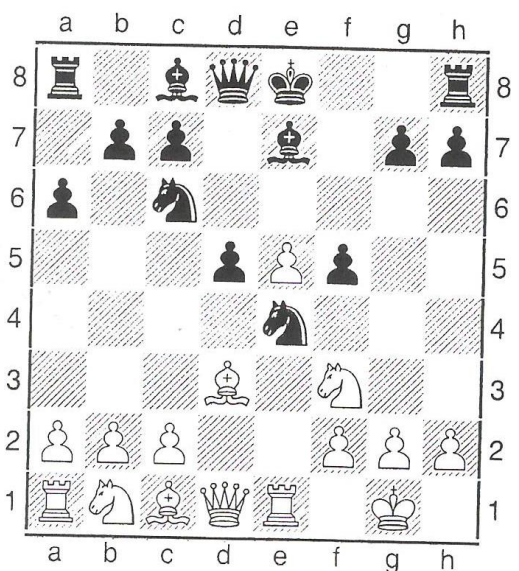
2.



10. Последњи потез који је одиграо црни је 7... b7-b5, после чега је бели извршио узимање тог пешака у пролазу („ан пасан“).

А) Запишите шаховском нотацијом горе описан потез који је одиграо бели.

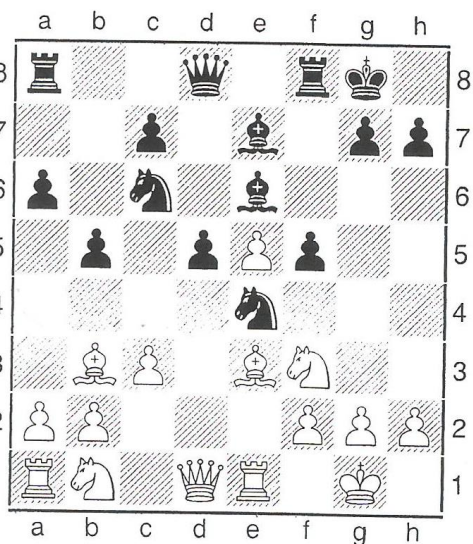
3.



10. Последњи потез који је одиграо црни је 8... d7-d5, после чега је бели извршио узимање тог пешака у пролазу („ан пасан“).

А) Запишите шаховском нотацијом горе описан потез који је одиграо бели.

4.

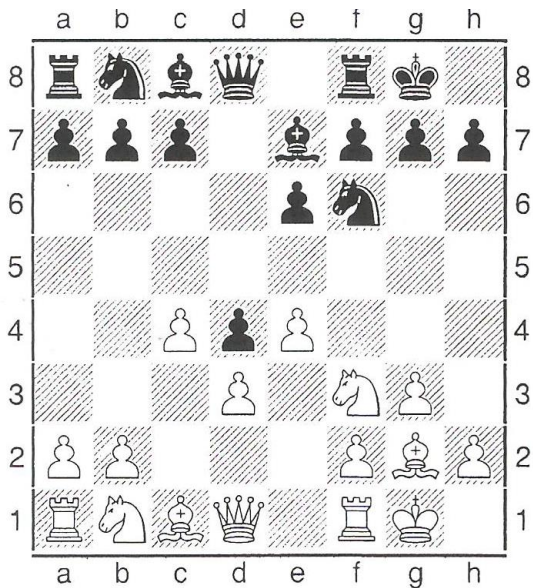


10. Последњи потез који је одиграо црни је 11... f7-f5, после чега је бели извршио узимање тог пешака у пролазу („ан пасан“).

А) Запишите шаховском нотацијом горе описан потез који је одиграо бели.

Ан пасан

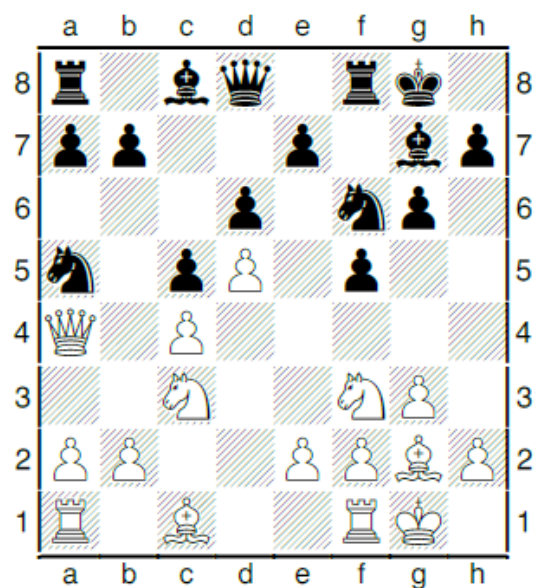
5.



10. Последњи потез који је одиграо бели је 7. e2-e4, после чега је црни извршио узимање тог пешака у пролазу („ан пасан“).

А) Запишите шаховском нотацијом горе описан потез који је одиграо црни.

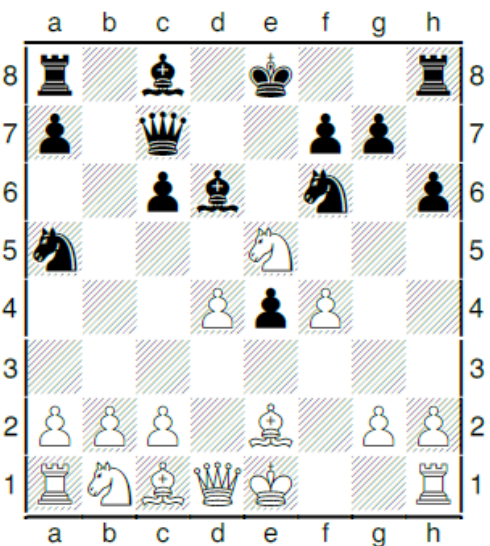
6.



10. Последњи потез који је одиграо црни је 9... c7-c5, после чега је бели извршио узимање тог пешака у пролазу („ан пасан“).

А) Запишите шаховском нотацијом горе описан потез који је одиграо бели.

7.



10. Последњи потез који је одиграо бели је 12. f2-f4, после чега је црни извршио узимање тог пешака у пролазу („ан пасан“).

А) Запишите шаховском нотацијом горе описан потез који је одиграо црни.

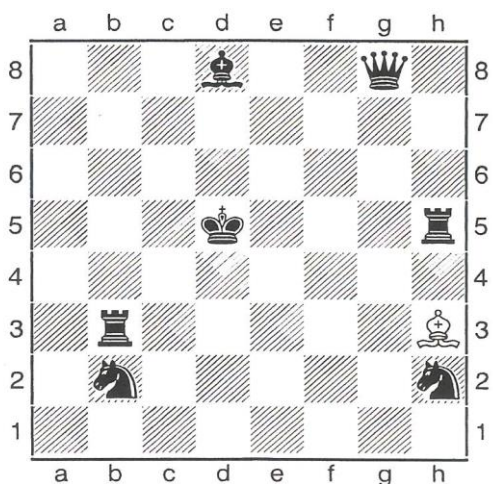
Решења:

1. d:e6, 2. C:b6, 3. E:d6, 4. E:f6, 5. D:e3, 6. d:c6, 7. e:f3



# Лавиринт

1.



04. Бели је на потезу на горњем дијаграму и, у складу са правилима шаховског лавиринта, серијом форсираних потеза, током којих не сме својим ловцем стати на поље које контролишу противничке фигуре (али сме да узима небрањене црне фигуре), у најкраћем року даје шах црном краљу на небрањеном пољу. Запишите тај низ потеза. [5 п.]

---

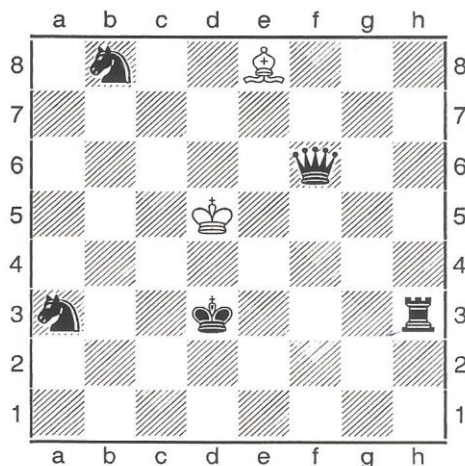


---



---

2.



07. Бели је на потезу на горњем дијаграму и, у складу са правилима шаховског лавиринта, серијом форсираних потеза, током којих не сме својим ловцем стати на поље које контролишу противничке фигуре (али сме да узима небрањене црне фигуре), у најкраћем року даје шах црном краљу на небрањеном пољу. Запишите тај низ потеза. [10 п.]

---

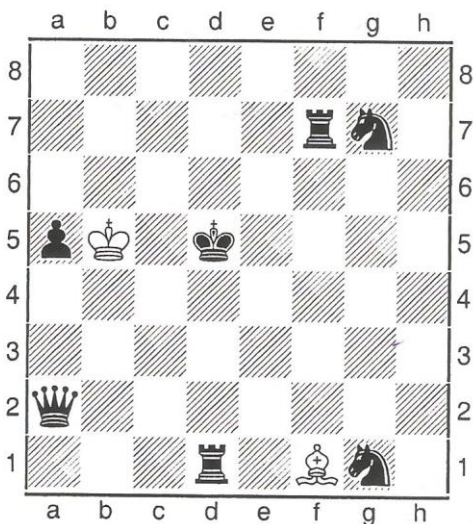


---



---

3.



07. Бели је на потезу на горњем дијаграму и, у складу са правилима шаховског лавиринта, серијом форсираних потеза, током којих не сме својим ловцем стати на поље које контролишу противничке фигуре (али сме да узима небрањене црне фигуре), у најкраћем року даје шах црном краљу на небрањеном пољу. Запишите тај низ потеза. [10 п.]

---

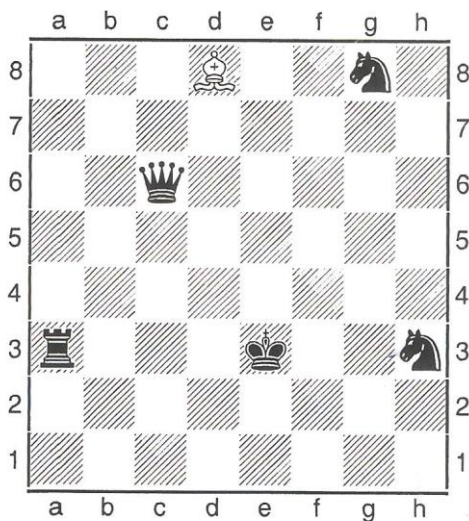


---



---

4.



07. Бели је на потезу на горњем дијаграму и, у складу са правилима шаховског лавиринта, серијом форсираних потеза, током којих не сме својим ловцем стати на поље које контролишу противничке фигуре (али сме да узима небрањене црне фигуре), у најкраћем року даје шах црном краљу на небрањеном пољу. Запишите тај низ потеза. [10 п.]

---



---

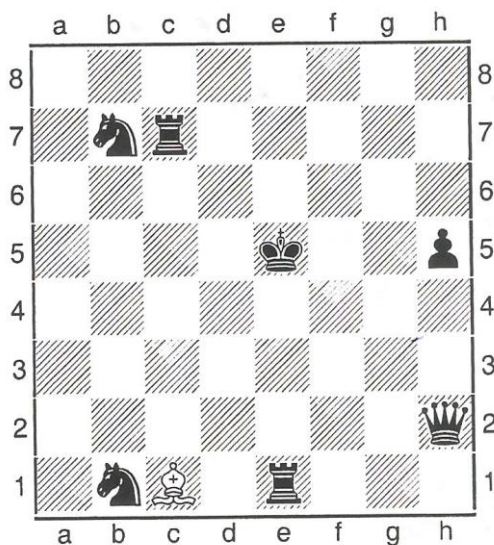


---



## Лавиринт

5.



07. Бели је на потезу на горњем дијаграму и, у складу са правилима шаховског лавиринта, серијом форсираних потеза, током којих не сме својим ловцем стати на поље које контролишу противничке фигуре (али сме да узима небрањене црне фигуре), у најкраћем року даје шах црном краљу на небрањеном пољу. Запишите тај низ потеза. [10 п.]

---

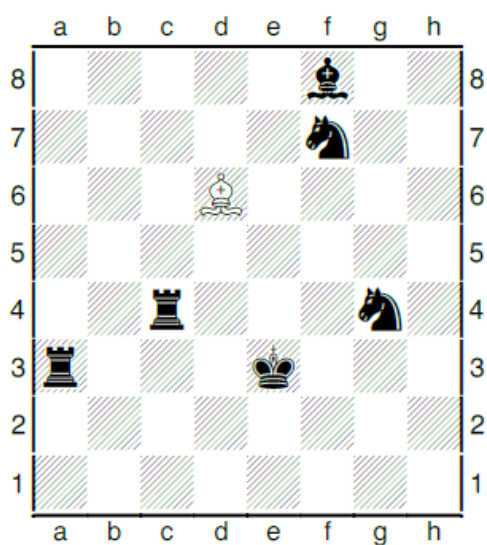


---



---

6.



07. Бели је на потезу на горњем дијаграму и, у складу са правилима шаховског лавиринта, серијом форсираних потеза, током којих не сме својим ловцем стати на поље које контролишу противничке фигуре (али сме да узима небрањене црне фигуре), у најкраћем року даје шах црном краљу на небрањеном пољу. Запишите тај низ потеза. [10 п.]

---



---



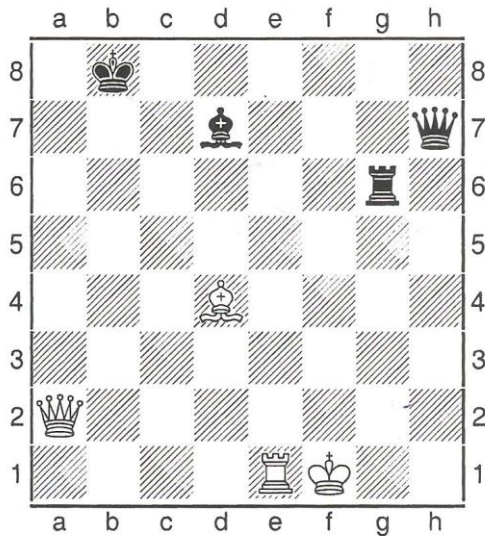
---

### Решења:

1. Lc8, La6, Le2, L:h5, Le2, La6, Lc8, Lf5, Lc2, L:b3+
2. La4, Ld1, Lg4, L:h3, Lg2, Le4+
3. La6, Lc8, La4, L:d1, Lg4, Lc8, La6, Ld3, Lg6, L:f7+
4. Lh4, Le1, Lb4, L:a3, Lb2, Le5, Lb8, La7+
5. Lh6, Lf8, Lb4, L:e1, Lb4, Lf8, Lh6, Le3, Lb6, L:c7+
6. L:f8, L:a3, Le7, Lh4, Lg3, Lb8, La7+

**Давање шахова**

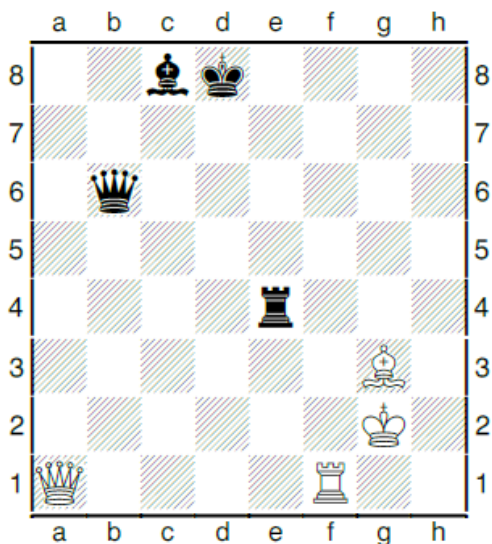
1.



08. Бели је на потезу на горњем дијаграму.  
 На колико начина је могуће дати шах:  
 А) било којом белом фигуром црном краљу \_\_\_

09. Црни је на потезу на горњем дијаграму.  
 На колико начина је могуће дати шах:  
 А) било којом црном фигуром белом краљу \_\_\_

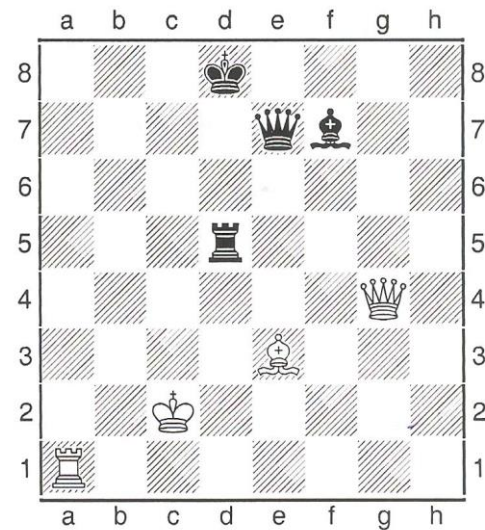
3.



08. Бели је на потезу на горњем дијаграму.  
 На колико начина је могуће дати шах:  
 А) било којом белом фигуром црном краљу \_\_\_

09. Црни је на потезу на горњем дијаграму.  
 На колико начина је могуће дати шах:  
 А) било којом црном фигуром белом краљу \_\_\_

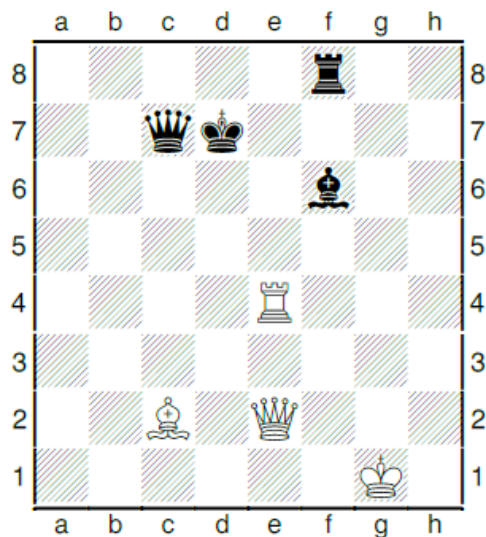
2.



08. Бели је на потезу на горњем дијаграму.  
 На колико начина је могуће дати шах:  
 А) било којом белом фигуром црном краљу \_\_\_

09. Црни је на потезу на горњем дијаграму.  
 На колико начина је могуће дати шах:  
 А) било којом црном фигуром белом краљу \_\_\_

4.

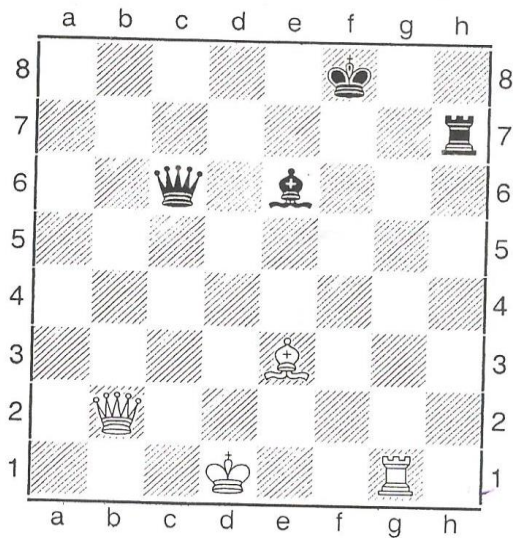


08. Бели је на потезу на горњем дијаграму.  
 На колико начина је могуће дати шах:  
 А) било којом белом фигуром црном краљу \_\_\_

09. Црни је на потезу на горњем дијаграму.  
 На колико начина је могуће дати шах:  
 А) било којом црном фигуром белом краљу \_\_\_

Давање шахова

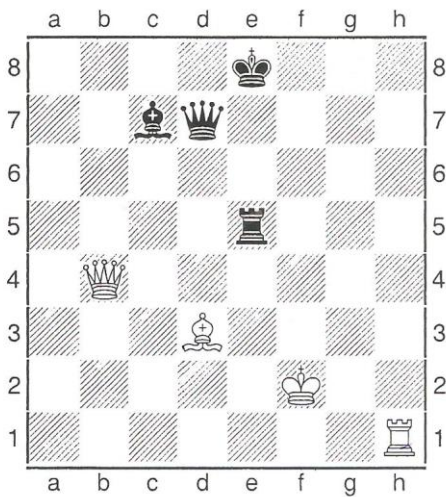
5.



08. Бели је на потезу на горњем дијаграму.  
 На колико начина је могуће дати шах:  
 А) било којом белом фигуром црном краљу \_\_\_\_

09. Црни је на потезу на горњем дијаграму.  
 На колико начина је могуће дати шах:  
 А) било којом црном фигуром белом краљу \_\_\_\_

7.



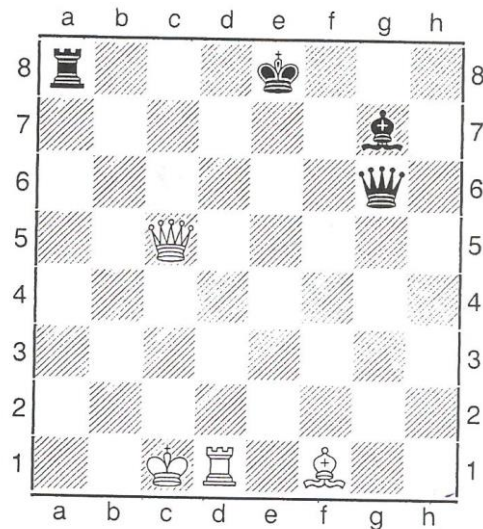
08. Бели је на потезу на горњем дијаграму.  
 На колико начина је могуће дати шах:  
 А) било којом белом фигуром црном краљу \_\_\_\_

09. Црни је на потезу на горњем дијаграму.  
 На колико начина је могуће дати шах:  
 А) било којом црном фигуром белом краљу \_\_\_\_

Решења:

1. 10 и 7 2. 5 и 6, 3. 8 и 5, 4. 8 и 7 5. 10 и 9, 6. 10 и 7, 7. 5 и 6

6.



08. Бели је на потезу на горњем дијаграму.  
 На колико начина је могуће дати шах:  
 А) било којом белом фигуром црном краљу \_\_\_\_

09. Црни је на потезу на горњем дијаграму.  
 На колико начина је могуће дати шах:  
 А) било којом црном фигуром белом краљу \_\_\_\_